



Statistische gegevens van het Nederlandse register voor burgerluchtvaartuigen *Statistics of the civil aircraft register of the Netherlands*

Op de volgende bladzijden vindt u een aantal grafieken en gegevens met betrekking tot het Nederlandse register voor burgerluchtvaartuigen:

- * Het aantal ingeschreven toestellen op 1 januari
- * De verdeling over het land van oorsprong. European Union betekent dat EASA het type certificaat voor een Europees product (opnieuw) heeft afgegeven.
- * De verdeling per groep
- * De ontwikkeling van de verdeling per groep (absoluut en relatief)
- * De ontwikkeling van de gemiddelde leeftijd per groep
- * Per leeftijdsgroep van 5 jaar het aantal toestellen
- * Detailgegevens over de configuratiewijzigingen
- * Detailgegevens over uitschrijvingen
- * Gedetailleerde cijfers van het register vanaf 1999
- * Het aantal toestellen dat ILT heeft gerapporteerd aan ICAO (per 31/12). Dit zijn toestellen met een motor (m.u.v. niet-zelfstartende motorzweefvliegtuigen), geldig BVL, geen MLA's

Definities van groepen:

- * (Motor)zweefvliegtuig: zweefvliegtuigen en motorzweefvliegtuigen. Inschrijvingskenmerk: numeriek (PH-123)
- * Ballon: luchtschepen en ballonnen (gas- en heteluchtballonnen). Inschrijvingskenmerk: letters (PH-ABC)
- * General aviation (MTOM \leq 2000 kg): vleugelvliegtuigen met propeller en een maximale startmassa (MTOM) van maximaal 2000 kg. Ongeacht het aantal motoren en het soort motor (zuiger of turbine) en de wijze van productie. Inschrijvingskenmerk: letters (PH-ABC)
- * General aviation (MTOM $>$ 2000 kg en \leq 5670 kg): idem voor vleugelvliegtuigen met propeller met een MTOM boven de 2000 kg en maximaal 5670 kg. Inschrijvingskenmerk: letters (PH-ABC)
- * Grote luchtvaart: alle turbo fans (ongeacht MTOM) plus alle vleugelvliegtuigen met een MTOM boven 5670 kg. Inschrijvingskenmerk: letters (PH-ABC)
- * Helikopter: alle luchtvaartuigen voorzien van een rotor. Dit zijn alle helikopters en autogiro's. Inschrijvingskenmerk: letters (PH-ABC)
- * MLA of Micro-light: de voormalige "ULV's". Luchtvaartuigen kunnen in deze groep worden ingedeeld als voldaan wordt aan de wettelijke definities. Inschrijvingskenmerk: letter-cijfer-letter (PH-1A1).
- * UAS: Unmanned Aircraft Systems. Inschrijvingskenmerk: letter-cijfer-cijfer (PH-1AA)

Opmerkingen:

- * van 1 toestel is in 2011 het MTOM verhoogd naar boven 5670 kg en wordt vanaf 2012 geteld bij "grote luchtvaart"
- * in 2011 is het eerste "Unmanned Aircraft System" officieel ingeschreven in het register.
- * in 2011 is de eerste "Light Sport Aeroplane" ingeschreven in het register.

On the following pages you will find some graphs and data from the civil aircraft register of the Netherlands:

- * *the number of registered aircraft at the first of January*
- * *the number divided in the country of origin. European Union means that EASA (re-)issued the type certificate for a European aircraft.*
- * *the number divided in groups*
- * *the development of the relative numbers per group (absolute and relative)*
- * *the development of the average age per group*
- * *per age group of 5 years the number of aircraft*
- * *detail data of the changes in the configurations*
- * *detail data about removals from the register*
- * *detailed numbers of the register since 1999*
- * *the number of aircraft that CAA-NL has reported to ICAO (per 31/12). This number consists of aircraft with an engine (excl. non-selflaunching sailplanes), valid CofA, no micro-lights*

Definitions of groups:

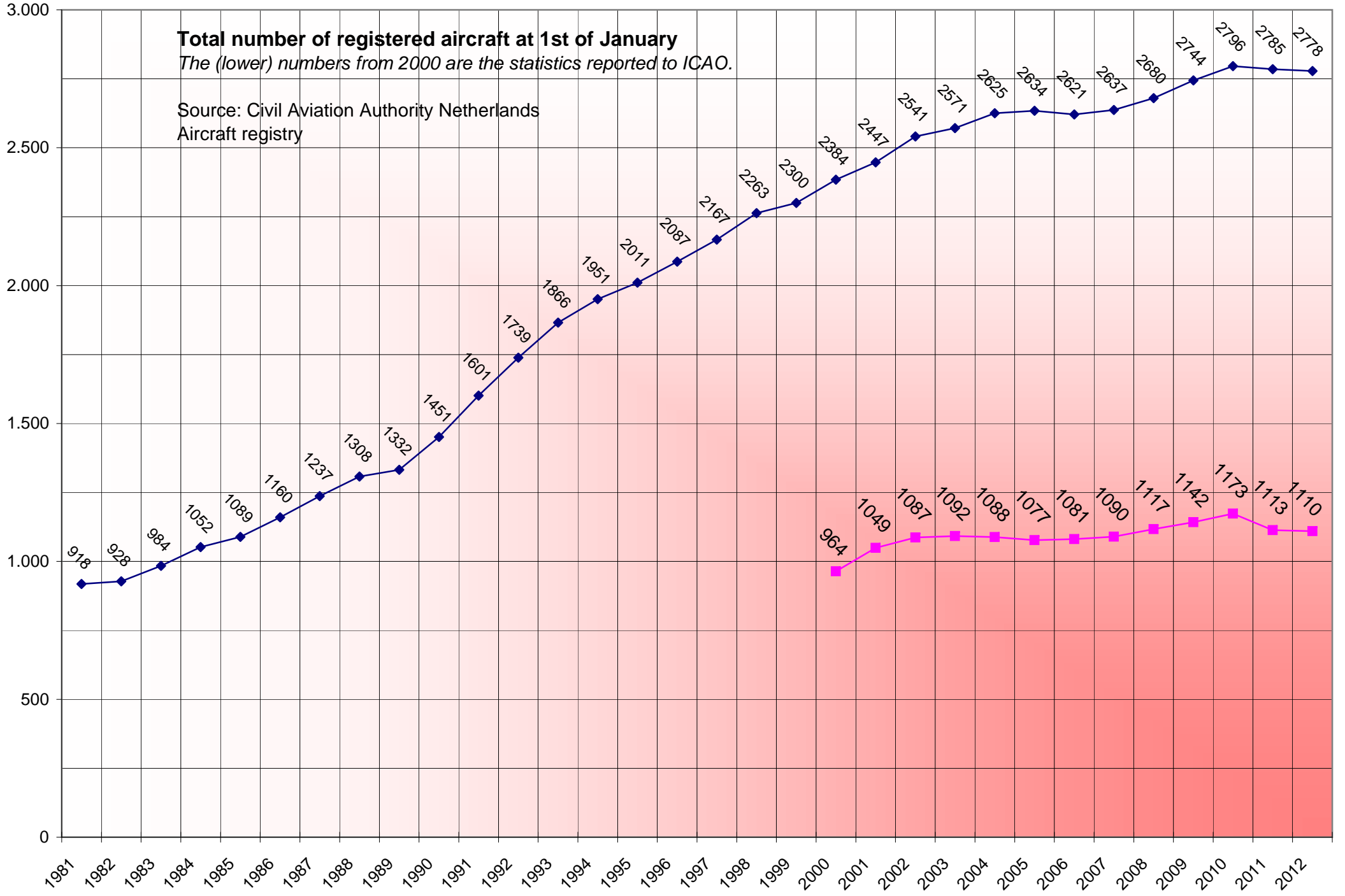
- (Motor)zweefvliegtuig: gliders and motorgliders. Registrationmarking: numeric (PH-123)*
- * *Ballon: airships and balloons (gas and hot air). Markings: characters (PH-ABC)*
- * *General aviation (MTOM $>$ 2000 kg en \leq 5670 kg): the same for propeller-driven aircraft with MTOM above 2000 kg and maximum 5670 kg. Irrespective of the number and kind of engines (piston or turbine) and the way of production. Markings: characters (PH-ABC)*
- * *General aviation (MTOM $>$ 2000 kg en \leq 5670 kg): the same for propeller-driven aircraft with MTOM above 2000 kg and maximum 5670 kg. Markings: characters (PH-ABC)*
- * *Grote luchtvaart: all turbo fans (irrespective of the MTOM) and all aeroplanes with MTOM above 5670 kg. Markings: characters (PH-ABC)*
- * *Helikopter: all aviation equipped with a rotor. This includes all helicopters and autogyro's. Markings: characters (PH-ABC)*
- * *MLA or Micro-light: formerly called "ULV's". Aircraft in this group must comply with the legal rules for this group. Markings: numeric-character-numeric (PH-1A1).*
- * *UAS: Unmanned Aircraft Systems. Markings: numeric-character-character (PH-1AA)*

Remarks:

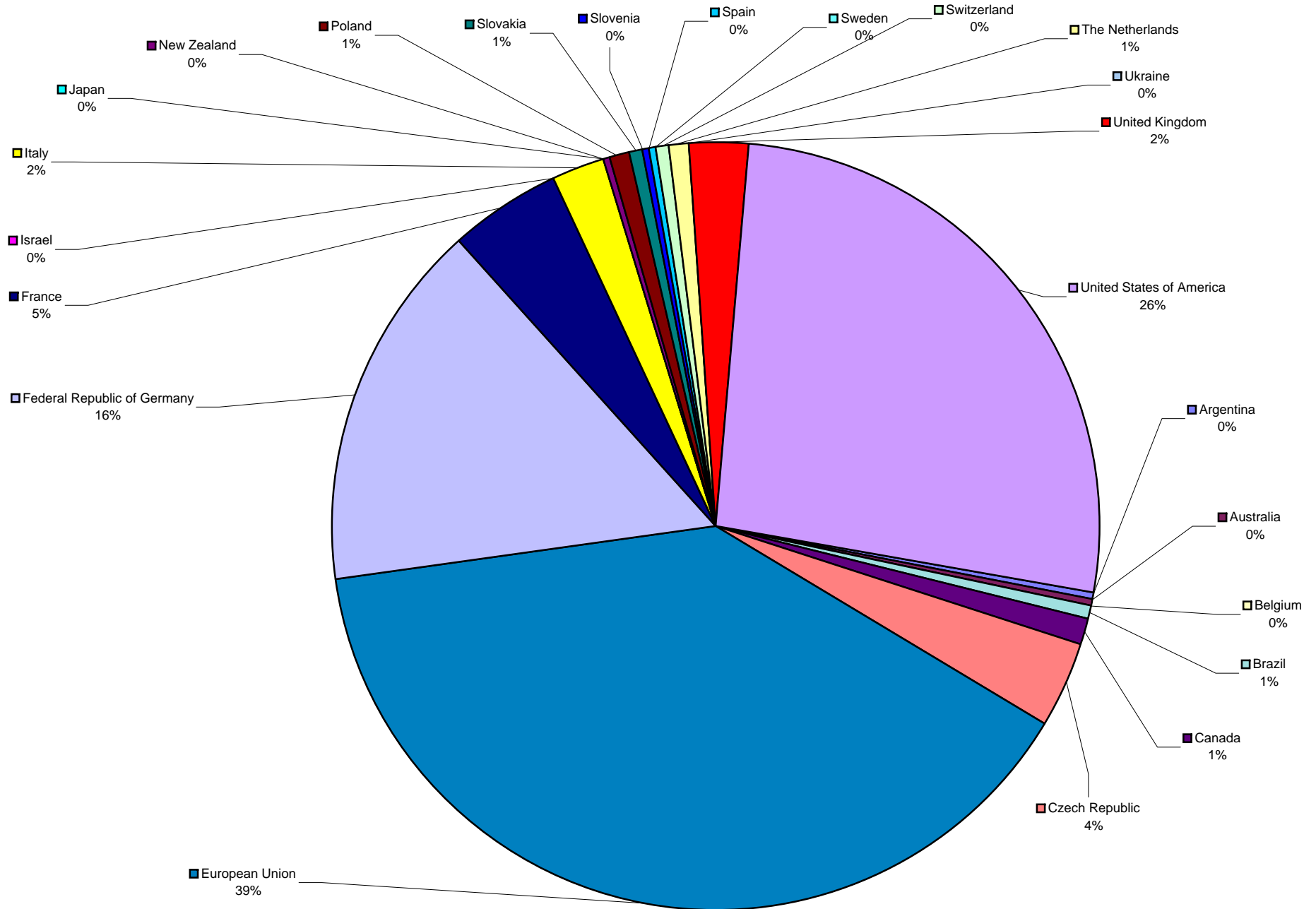
- * *the MTOM of 1 aircraft has been increased above 5670 kg in 2011 and therefore is counted from 2012 as "grote luchtvaart"*
- * *in 2011 CAA-NL registered officially the first "Unmanned Aircraft System".*
- * *in 2011 CAA-NL registered the first "Light Sport Aeroplane".*

Total number of registered aircraft at 1st of January
The (lower) numbers from 2000 are the statistics reported to ICAO.

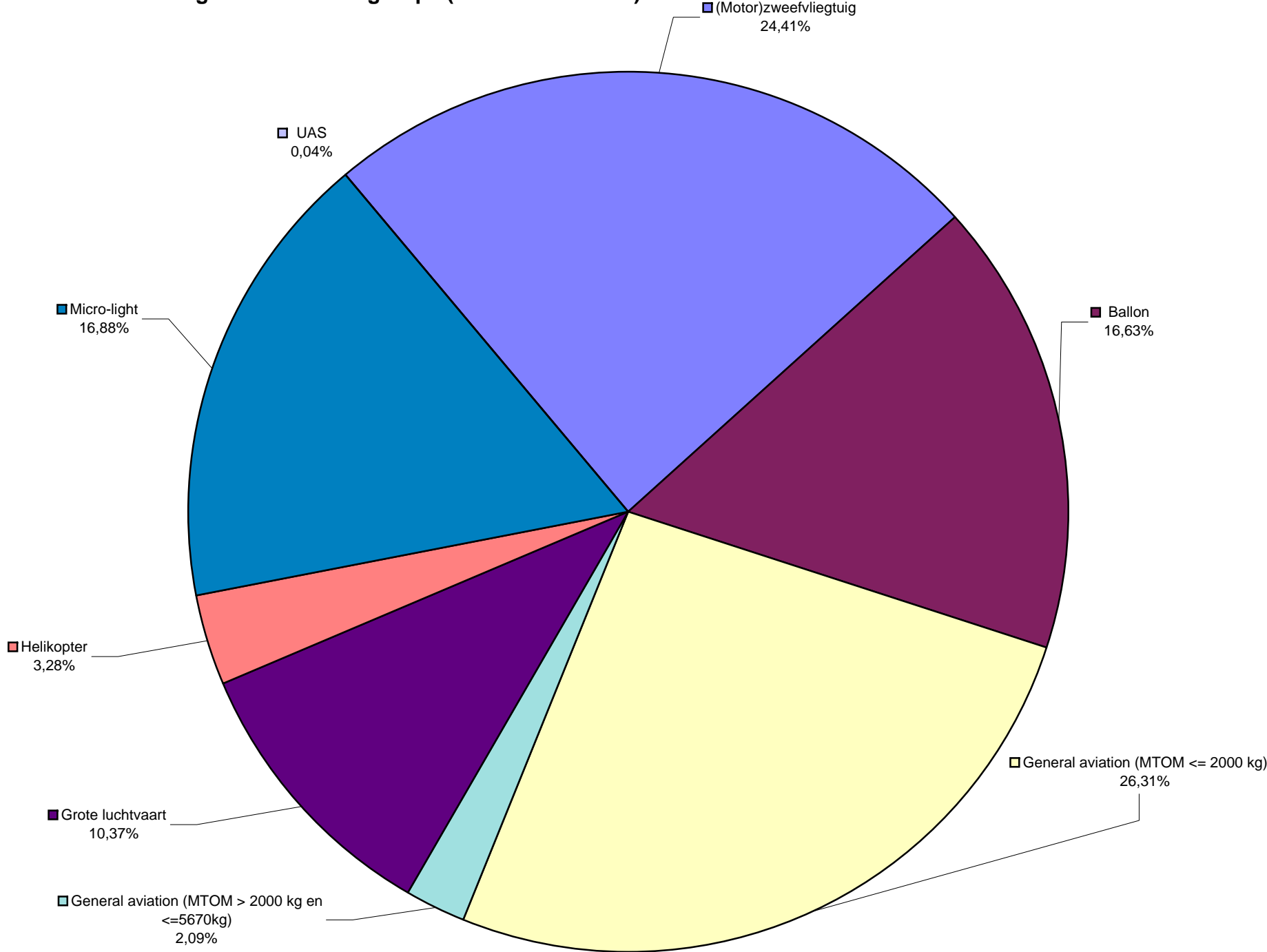
Source: Civil Aviation Authority Netherlands
Aircraft registry



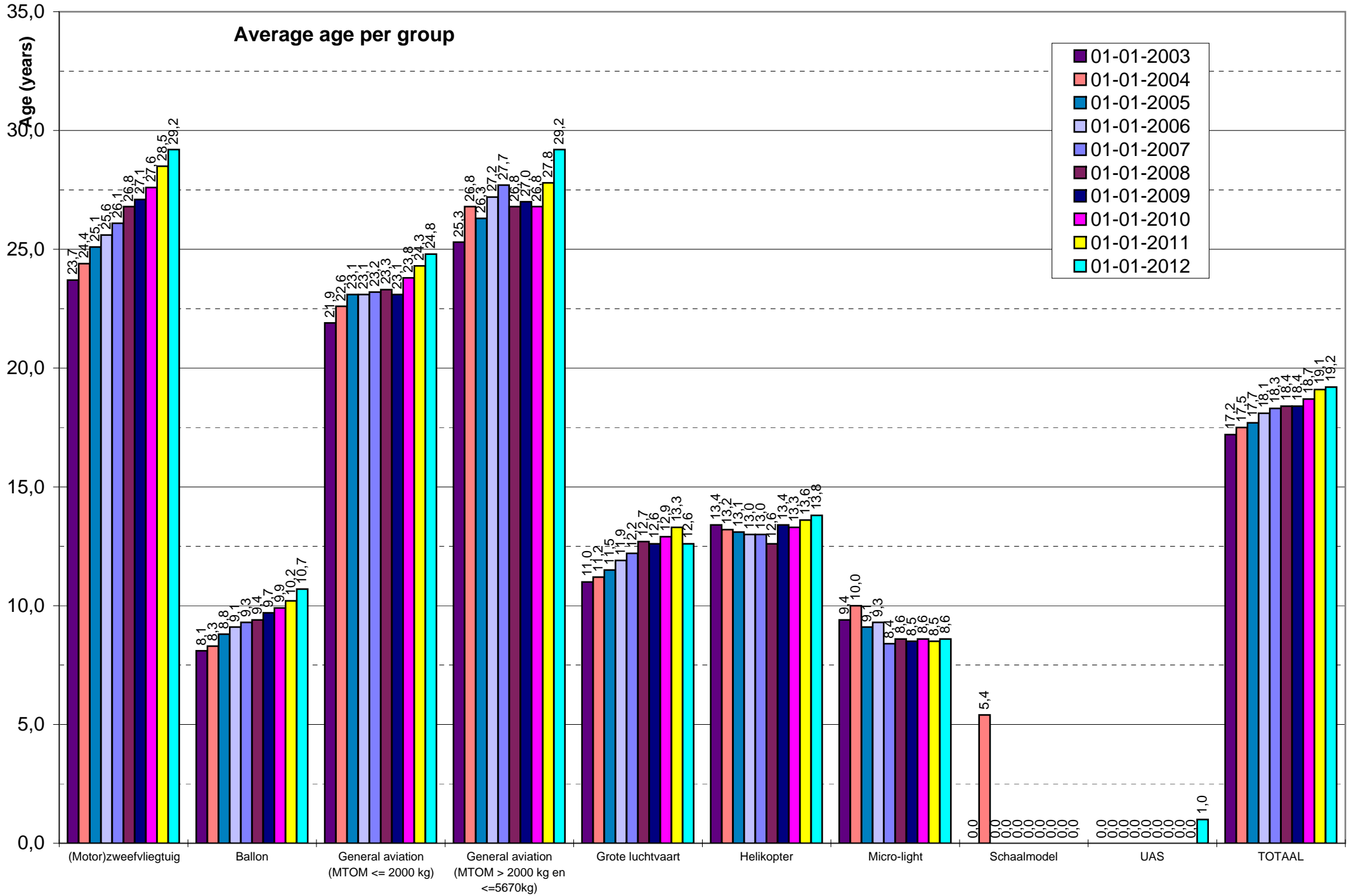
Country of the primary state of design of Dutch registered civil aircraft (status 01-01-2012)



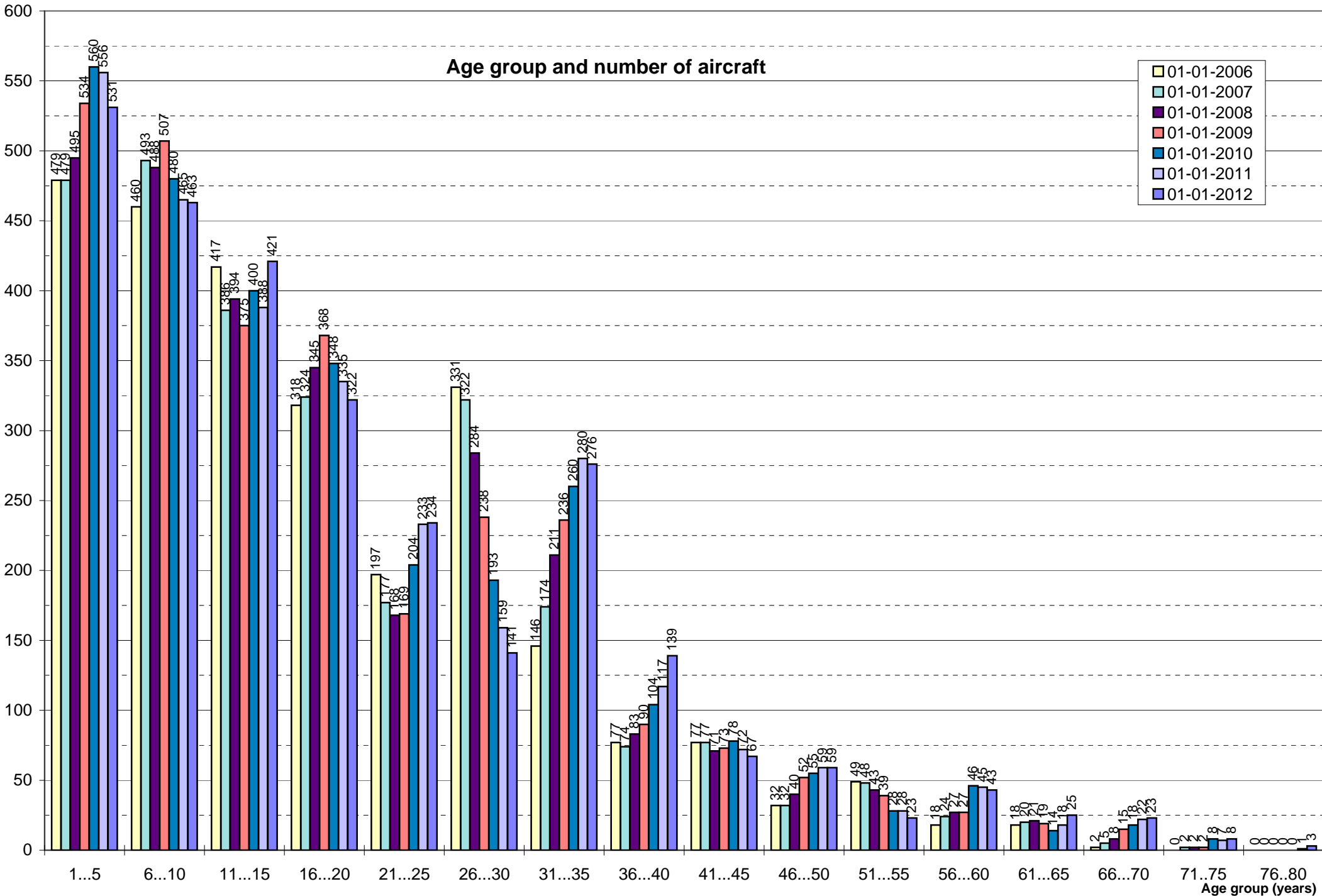
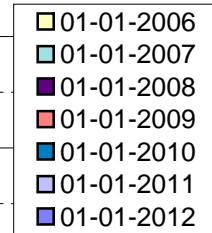
Dutch civil aircraft register divided in groups (status 01-01-2012)



Average age per group



Age group and number of aircraft



Detailgegevens met betrekking tot de wijziging in aantallen van de configuraties
Detail data with respect to the changes of the numbers of the configurations

Vergelijking tussen de 2 datums (1 januari ten opzichte van 1 januari voorgaande jaar)
Comparison between the 2 dates (1 January versus 1 January preceding year)

Configuratie / Configuration	In 2011	Out 2011	In 2010	Out 2010	In 2009	Out 2009	In 2008	Out 2008	In 2007	Out 2007	In 2006	Out 2006	In 2005	Out 2005	Netto (2011)	Netto (2010)	Netto (2009)	Netto (2008)	Netto (2007)	Netto (2006)	Netto (2005)
Airship (Hot Air)	0	0	0	0	0	0	0	0	0	0	0	0	0	1	0	0	0	0	0	0	-1
Balloon (Gas)	0	0	0	1	0	0	0	0	0	0	0	0	0	0	0	-1	0	0	0	0	0
Balloon (Hot Air)	25	26	35	40	36	28	34	31	46	26	41	33	25	32	-1	-5	8	3	20	8	-7
Glider	15	29	18	21	24	28	10	31	15	32	17	25	28	27	-14	-3	-4	-21	-17	-8	1
Gyroplane Homebuilt	0	0	0	0	0	2	0	0	0	0	0	0	1	0	0	0	-2	0	0	0	1
Helicopter (Piston)	2	2	5	6	1	5	4	2	5	4	5	3	5	3	0	-1	-4	2	1	2	2
Helicopter (Piston) Homebuilt	0	0	0	0	0	0	0	1	0	0	1	0	0	2	0	0	0	-1	0	1	-2
Helicopter (Turbine)	1	6	4	1	10	3	4	3	8	3	4	3	6	2	-5	3	7	1	5	1	4
Micro Light Aeroplane	15	16	22	25	13	19	11	23	20	25	20	52	11	33	-1	-3	-6	-12	-5	-32	-22
Micro Light Aeroplane (Amph./Seaplane)	0	0	0	0	0	0	0	0	0	1	0	0	0	0	0	0	0	0	-1	0	0
Powered Parachute (Paramoteur)	37	5	32	4	38	22	42	8	24	5	29	3	15	0	32	28	16	34	19	26	15
Prop-driven (Light Sport Aircraft)	1	0	0	0	0	0	0	0	0	0	0	0	0	0	1	0	0	0	0	0	0
Prop-driven (Piston)	16	26	11	28	28	26	42	22	22	24	28	32	15	30	-10	-17	2	20	-2	-4	-15
Prop-driven (Piston) Homebuilt	13	9	17	10	17	4	18	2	9	5	10	3	14	4	4	7	13	16	4	7	10
Prop-driven (Piston) Homebuilt (Amph/Se)	0	0	0	1	0	2	0	0	2	0	0	0	0	0	0	-1	-2	0	2	0	0
Prop-driven (Piston-Diesel) Homebuilt	0	0	0	0	0	0	0	0	0	0	0	0	1	0	0	0	0	0	0	0	1
Prop-driven (Piston-Diesel)	1	2	1	1	2	0	7	0	7	1	8	4	15	0	-1	0	2	7	6	4	15
Prop-driven (Turbine)	1	15	7	17	11	7	3	11	13	11	8	12	6	30	-14	-10	4	-8	2	-4	-24
Pwrd Sailplane - Non-Self-Launching	4	3	3	3	5	1	9	1	6	2	9	2	6	0	1	0	4	8	4	7	6
Pwrd Sailplane - Self-Launching, no TMG	2	5	0	2	2	1	4	4	0	3	2	1	3	0	-3	-2	1	0	-3	1	3
Pwrd Sailplane - Touring Motor Glider	0	4	3	3	1	4	2	2	1	5	0	1	3	2	-4	0	-3	0	-4	-1	1
Turbo Fan	34	29	19	24	30	13	27	14	21	11	15	14	17	20	5	-5	17	13	10	1	-3
Turbo Fan (FAR/CS-23)	1	0	2	1	0	2	3	2	1	0	2	0	2	0	1	1	-2	1	1	2	2
UAS - helicopter, turbine	1	0	0	0	0	0	0	0	0	0	0	0	0	0	1	0	0	0	0	0	0
Very Light Aircraft	2	1	0	2	1	0	1	0	2	1	5	0	0	0	1	-2	1	1	1	5	0
Totaal	171	178	179	190	219	167	221	157	202	159	204	188	173	186	-7	-11	52	64	43	16	-13

- 1) Tevens waren er ook nog 14 toestellen die na 01/01/2011 zijn ingeschreven, maar vóór 01/01/2012 weer waren uitgeschreven.
- 2) Er waren ook nog 3 toestellen die zowel op 01/01/2011 als op 01/01/2012 waren ingeschreven, maar in de tussenliggende periode tijdelijk uitgeschreven zijn geweest.
- 3) Dieselmotoren: geen enkel toestel werd omgebouwd met een dieselmotor (2005 en 2006: 2, 2007, 2008, 2009 en 2010: 1).
- 4) 1 toestel werd omgebouwd van water- naar landconfiguratie.
- 1) In addition there were 14 aircraft which were registered after 01/01/2011, but were removed from the register before 01/01/2012.
- 2) There was also 3 aircraft which were registered on both 01/01/2011 and 01/01/2012, but were temporarily removed from the register between these dates.
- 3) Diesel engines: no aircraft was converted with a diesel engine (2005 and 2006: 2, 2007, 2008, 2009 and 2010: 1).
- 4) 1 aircraft was modified from seeplane to landplane configuration.

Detailgegevens met betrekking tot de uitschrijvingen
Detail data with respect to the removed aircraft

	Op verzoek (On request)							Voldoet niet meer (No compliance with regulations)							Geen geldig BVL (No valid CofA)							Buiten gebruik / teloor (Withdrawn / Lost)							Elders geregistreerd (Registered elsewhere)		Totaal (Total)						
	2011	2010	2009	2008	2007	2006	2005	2011	2010	2009	2008	2007	2006	2005	2011	2010	2009	2008	2007	2006	2005	2011	2010	2009	2008	2007	2006	2005			2010	2005	2011	2010	2009	2008	2007
Configuratie (Configuration)																																					
Airship (Hot Air)																																					
Balloon (Gas)																	1														1						
Balloon (Hot Air)	6	7	5	3	5	4	2	1						2	18	28	14	25	16	27	22	1	5	9	3	5	2	6			26	40	28	31	26	33	32
Glider	15	16	20	26	19	19	14		1						12	3	7	3	8	6	7	2	1	1	2	2		6			29	21	28	31	32	25	27
Gyroplane Homebuilt										1							1															2					
Helicopter (Piston)	1	4	4	2	3	3	1		1						1	1								1		1	2			2	6	5	2	4	3	3	
Helicopter (Piston) Homebuilt																					2			1								1			2		
Helicopter (Turbine)	5		3	3	2	2	2															1	1		1	1			6	1	3	3	3	3	2		
Micro Light Aeroplane	5	11	9	9	7	6	11	1	2	1			2	2	10	8	9	12	16	41	13		1		2	2	3	5	3	2	16	25	19	23	25	52	33
Micro Light Aeroplane (Amph./Seaplane)																			1																1		
Powered Parachute (Paramoteur)								2			1	1			2	3	21	7	4	3		1	1	1					5	4	22	8	5	3			
Prop-driven (Piston)	17	21	13	15	15	26	25		1						5	5	10	4	7	4	5	4	1	3	3	1	2			26	28	26	22	24	32	30	
Prop-driven (Piston) Homebuilt	3	6	2		1	1	2						1		6		1	2	4	1			4	1		1	1			9	10	4	2	5	3	4	
Prop-driven (Piston) Homebuilt (Amph/Sea)		1															1							1						1	2						
Prop-driven (Piston-Diesel)	1	1			1	4									1														2	1			1	4			
Prop-driven (Turbine)	15	17	7	9	11	11	26				1							1		1	2					2			15	17	7	11	11	12	30		
Pwrd Sailplane - Non-Self-Launching	3	3	1	1	2	2																							3	3	1	1	2	2			
Pwrd Sailplane - Self-Launching, no TMG	4	1	1	4	3	1			1													1							5	2	1	4	3	1			
Pwrd Sailplane - Touring Motor Glider	2	2	3	1	3		2								2	1			2					1	1				4	3	3	2	5	1	2		
Turbo Fan	14	14	7	13	11	14	18	1	1	6	1				2	1	1				1	12	8			1			29	24	14	14	11	14	20		
Turbo Fan (FAR/CS-23)		1	2	2																										1	2	2					
Very Light Aircraft					1				1						1								1						1	2			1	1			
Eindtotaal	91	105	77	88	84	93	103	5	8	8	3	5	2	5	60	51	65	54	58	83	53	22	23	17	12	12	10	23	3	2	178	190	167	157	159	188	186

Aantal ingeschreven toestellen (op 1 januari) in het Nederlandse register voor burgerluchtvaartuigen

Bron: Inspectie Leefomgeving en Transport - Luchtvaartuigregister

E-mail: info.register@ilent.nl

Groep	Configuratie	Eng/prop	1999	2000	2001	2002	2003	2004	2005	2006	2007	2008	2009	2010	2011	2012
(Motor)zweefvliegtuig	Glider	/	611	616	609	611	613	607	599	600	592	575	554	550	547	533
(Motor)zweefvliegtuig	Pwrd Sailplane - Non-Self-Launching	1 / 1	14	14	18	21	29	30	35	41	48	52	60	64	64	65
(Motor)zweefvliegtuig	Pwrd Sailplane - Self-Launching, no TMG	1 / 1	31	33	37	43	42	43	43	46	47	44	44	45	43	40
(Motor)zweefvliegtuig	Pwrd Sailplane - Touring Motor Glider	1 / 1	46	49	51	54	56	52	51	52	51	47	47	44	44	40
Ballon	Airship (Hot Air)	1 / 1	1	1	1	1	1	1	1	0	0	0	0	0	0	0
Ballon	Balloon (Gas)	/	2	2	2	2	2	2	2	2	2	2	2	2	1	1
Ballon	Balloon (Hot Air)	/	336	355	381	410	412	431	434	427	435	455	458	466	461	460
Ballon	Balloon (Hot Air) Homebuilt	/	1	1	1	1	1	1	1	1	1	1	1	1	1	1
General aviation (MTOM <= 2000 kg)	Prop-driven (Light Sport Aircraft)	1 / 1	0	0	0	0	0	0	0	0	0	0	0	0	0	1
General aviation (MTOM <= 2000 kg)	Prop-driven (Piston)	1 / 1	550	554	544	544	539	530	513	497	493	492	508	507	488	483
General aviation (MTOM <= 2000 kg)	Prop-driven (Piston-Diesel)	1 / 1	0	0	0	0	0	0	2	17	23	28	34	37	37	35
General aviation (MTOM <= 2000 kg)	Prop-driven (Piston)	2 / 2	22	20	20	21	20	21	21	22	20	17	20	23	23	23
General aviation (MTOM <= 2000 kg)	Prop-driven (Piston-Diesel)	2 / 2	0	0	0	0	0	0	0	2	3	5	7	7	8	9
General aviation (MTOM <= 2000 kg)	Prop-driven (Piston) (Amph./Seaplane)	1 / 1	1	1	1	2	2	2	2	2	2	2	2	2	2	1
General aviation (MTOM <= 2000 kg)	Prop-driven (piston) Homebuilt	1 / 1	40	52	57	65	76	81	89	99	106	110	126	139	146	151
General aviation (MTOM <= 2000 kg)	Prop-driven (Piston-Diesel) Homebuilt	1 / 1	0	0	0	0	0	0	0	1	1	1	1	1	1	1
General aviation (MTOM <= 2000 kg)	Prop-driven (piston) Homebuilt	2 / 2	2	2	2	2	2	2	2	2	2	2	2	2	2	1
General aviation (MTOM <= 2000 kg)	Prop-driven (Piston) Homebuilt (Amph/Se)	1 / 1	0	0	0	0	1	1	1	1	1	3	3	1	0	0
General aviation (MTOM <= 2000 kg)	Prop-driven (Turbine)	1 / 1	4	6	6	7	7	7	7	5	5	6	6	7	7	7
General aviation (MTOM <= 2000 kg)	Very Light Aircraft	1 / 1	7	7	7	6	8	9	12	12	17	18	19	20	18	19
General aviation (MTOM > 2000 kg en <=5670kg)	Prop-driven (Piston)	1 / 1	6	7	8	8	8	8	8	9	9	9	9	10	10	10
General aviation (MTOM > 2000 kg en <=5670kg)	Prop-driven (Piston)	2 / 2	28	29	31	32	34	32	28	25	24	25	25	23	23	19
General aviation (MTOM > 2000 kg en <=5670kg)	Prop-driven (Turbine)	1 / 1	7	8	10	11	9	9	13	15	15	18	16	19	19	18
General aviation (MTOM > 2000 kg en <=5670kg)	Prop-driven (Turbine)	2 / 2	20	21	17	16	14	12	12	7	7	10	10	12	12	11
Grote luchtvaart	Prop-driven (Piston)	2 / 2	1	2	2	2	2	2	2	2	2	2	2	2	3	3
Grote luchtvaart	Prop-driven (Piston)	4 / 4	2	1	1	1	0	0	0	0	0	0	0	0	0	0
Grote luchtvaart	Prop-driven (Piston) (Amph./Seaplane)	2 / 2	1	1	0	0	0	0	1	1	1	1	1	1	1	1
Grote luchtvaart	Prop-driven (Turbine)	2 / 2	73	72	74	89	81	79	75	56	52	47	41	39	29	17
Grote luchtvaart	Turbo Fan	2 /	114	116	137	131	135	173	169	167	168	175	187	204	201	206
Grote luchtvaart	Turbo Fan	3 /	17	18	18	19	20	20	20	19	19	21	22	22	22	22
Grote luchtvaart	Turbo Fan	4 /	35	36	37	37	37	34	29	29	29	30	30	30	28	28
Grote luchtvaart	Turbo Fan (FAR/CS-23)	2 /	1	2	2	2	4	5	5	7	9	10	11	9	10	11
Helikopter	Gyroplane Homebuilt	1 / 1	4	4	4	3	3	5	6	7	7	7	7	5	5	5
Helikopter	Helicopter (Piston)	1 /	15	20	25	27	24	24	27	29	31	32	34	30	29	29
Helikopter	Helicopter (Piston) Homebuilt	1 /	3	3	3	1	1	4	4	2	3	3	2	2	2	2
Helikopter	Helicopter (Turbine)	1 /	10	11	10	12	16	15	14	18	17	19	20	19	19	18
Helikopter	Helicopter (Turbine)	2 /	22	20	19	23	22	22	25	25	27	30	30	38	41	37
MLA	Micro Light Aeroplane	1 / 1	272	299	311	336	349	353	323	301	269	265	253	247	244	243
MLA	Micro Light Aeroplane (Amph./Seaplane)	1 / 1	1	1	1	1	1	1	1	1	1	0	0	0	0	0
MLA	Powered Parachute (Paramoteur)	1 / 1	0	0	0	0	0	0	57	72	98	116	150	166	194	226
Schaalmodel	Scale model - Prop-driven (Piston)	2 / 2	0	0	0	0	0	3	0	0	0	0	0	0	0	0
Schaalmodel	Scale model - Turbine-driven	1 /	0	0	0	0	0	4	0	0	0	0	0	0	0	0
UAS	UAS - helicopter, turbine	2 /	0	0	0	0	0	0	0	0	0	0	0	0	0	1
Eindtotaal			2300	2384	2447	2541	2571	2625	2634	2621	2637	2680	2744	2796	2785	2778

Aanvullende informatie:

Grote luchtvaart betekent hier alle "Turbo Fans" (ongeacht het MTOM, dus ook minder dan 5670 kg zoals de Cessna 525) plus alle luchtvaart met een MTOM boven 5670 kg.

Groene deel: aantal geregistreerde toestellen gerapporteerd aan ICAO: deze zijn voorzien van een motor (excl. Niet zelf-startende motorzweefvliegtuigen), geen MLA, geldig BvL

Green part: number of registered aircraft reported to ICAO: with an engine (excl. Non-self-Launching powered sailplanes), no micro lights, valid CofA

Aantal					Moment										
ICAO	Valid CoA	Configuratie	Engines/props	On AOC	MTOM < 9000 kg	31-12-03	31-12-04	31-12-05	31-12-06	31-12-07	31-12-08	31-12-09	31-12-10	31-12-11	
N	N	Airship (Hot Air)	1 / 1	N	Y	1	1								
		Totaal Airship (Hot Air)				1	1								
		Balloon (Gas)	/	N	Y								1		
		Totaal Balloon (Gas)				1			1				1		
		Balloon (Hot Air)	/	N	Y	23	20	13	16	62	49	64	47	45	
				Y	Y	25	25	47	37						
		Totaal Balloon (Hot Air)				48	45	60	53	62	49	64	47	45	
		Glider	/	N	Y	59	55	53	49	48	69	77	89	62	
		Totaal Glider				59	55	53	49	48	69	77	89	62	
		Micro Light Aeroplane	1 / 1	N	Y	100	67	108	61	46	41	44	36	27	
		Totaal Micro Light Aeroplane				100	67	108	61	46	41	44	36	27	
		Micro Light Aeroplane (Amph./Seaplane)	1 / 1	N	Y				1	1					
		Totaal Micro Light Aeroplane (Amph./Seaplane)							1	1					
		Powered Parachute (Paramoteur)	1 / 1	N	Y		2	29	32	33	32	14	18	13	
		Totaal Powered Parachute (Paramoteur)					2	29	32	33	32	14	18	13	
		Pwrld Sailplane - Non-Self-Launching	1 / 1	N	Y	1	2	1	2	2	1	4	2	2	
		Totaal Pwrld Sailplane - Non-Self-Launching				1	2	1	2	2	1	4	2	2	
		Scale model (Prop-driven Piston)	2 / 2	N	Y	3									
		Totaal Scale model (Prop-driven Piston)				3									
		Scale model (Turbine-driven)	1 /	N	Y	4									
Totaal Scale model (Turbine-driven)				4											
Totaal N					217	173	252	198	191	192	204	192	149		
Y	Y	Balloon (Gas)	/	N	Y	1	2	1	2	2	2	1	1	1	
		Totaal Balloon (Gas)				1	2	1	2	2	2	1	1	1	
		Balloon (Hot Air)	/	N	Y	45	27	33	40	393	408	402	414	415	
				Y	Y	338	362	334	342						
		Totaal Balloon (Hot Air)				383	389	367	382	393	408	402	414	415	
		Balloon (Hot Air) Homebuilt	/	N	Y					1	1	1	1	1	
				Y	Y	1	1	1	1						
		Totaal Balloon (Hot Air) Homebuilt				1	1	1	1	1	1	1	1	1	
		Glider	/	N	Y	548	544	547	543	527	485	473	458	471	
		Totaal Glider				548	544	547	543	527	485	473	458	471	
		Micro Light Aeroplane	1 / 1	N	Y	253	256	193	208	218	212	203	208	216	
		Totaal Micro Light Aeroplane				253	256	193	208	218	212	203	208	216	
		Micro Light Aeroplane (Amph./Seaplane)	1 / 1	N	Y	1		1							
		Totaal Micro Light Aeroplane (Amph./Seaplane)				1		1							
		Powered Parachute (Paramoteur)	1 / 1	N	Y		55	43	66	84	118	152	176	213	
		Totaal Powered Parachute (Paramoteur)					55	43	66	84	118	152	176	213	
Pwrld Sailplane - Non-Self-Launching	1 / 1	N	Y	29	33	40	46	50	59	60	62	63			
Totaal Pwrld Sailplane - Non-Self-Launching				29	33	40	46	50	59	60	62	63			
Totaal Y					1216	1280	1193	1248	1275	1285	1292	1320	1380		
Totaal N					1433	1453	1445	1446	1466	1477	1496	1512	1529		
Y	N	Gyroplane Homebuilt	1 / 1	N	Y	3	3	2	4	3	5	3	3	2	
		Totaal Gyroplane Homebuilt				3	3	2	4	3	5	3	3	2	
		Helicopter (Piston)	1 /	N	Y	1		2	1	2	1	3	3	2	
				Y	Y	3	4	1			1				
		Totaal Helicopter (Piston)				4	4	3	1	2	2	3	3	2	
		Helicopter (Piston) Homebuilt	1 /	N	Y	1	2		2		1	2	1	1	
		Totaal Helicopter (Piston) Homebuilt				1	2		2		1	2	1	1	
		Helicopter (Turbine)	1 /	N	Y		1				1	1	2	3	
		Y	Y	1						2		1			
		2 /	N	Y		1	3	2	2		1	7	5		

Groene deel: aantal geregistreerde toestellen gerapporteerd aan ICAO: deze zijn voorzien van een motor (excl. Niet zelf-startende motorzweefvliegtuigen), geen MLA, geldig BvL

Green part: number of registered aircraft reported to ICAO: with an engine (excl. Non-self-Launching powered sailplanes), no micro lights, valid CofA

Aantal				Moment										
ICAO	Valid_CoA	Configuratie	Engines/props	On AOC	MTOM < 9000 kg	31-12-03	31-12-04	31-12-05	31-12-06	31-12-07	31-12-08	31-12-09	31-12-10	31-12-11
				Y	N						1			
					Y	1	1	1	1	1			1	1
		Totaal Helicopter (Turbine)				2	3	4	3	3	2	4	10	10
		Prop-driven (Light Sport Aircraft)	1 / 1	N	Y									1
		Totaal Prop-driven (Light Sport Aircraft)												1
		Prop-driven (Piston)	1 / 1	N	Y	41	45	44	48	40	55	57	60	53
				Y	Y								2	2
			2 / 2	N	N	1							1	1
				Y	Y	5	3	3	1	4	8	5	8	5
				Y	Y	1	1	1		1				
		Totaal Prop-driven (Piston)				48	49	48	49	45	63	62	71	61
		Prop-driven (Piston) (Amph./Seaplane)	1 / 1	N	Y						1		2	
			2 / 2	N	N				1				1	1
		Totaal Prop-driven (Piston) (Amph./Seaplane)							1				3	1
		Prop-driven (Piston) Homebuilt	1 / 1	N	Y	14	16	15	18	22	24	19	24	22
			2 / 2	N	Y						1	1	1	
		Totaal Prop-driven (Piston) Homebuilt				14	16	15	18	22	25	20	25	22
		Prop-driven (Piston) Homebuilt (Amph/Se)	1 / 1	N	Y	1	1	1	1	2	2	1		
		Totaal Prop-driven (Piston) Homebuilt (Amph/Se)				1	1	1	1	2	2	1		
		Prop-driven (Piston-Diesel)	1 / 1	N	Y			1	3	2		3	6	5
			2 / 2	N	Y						1			
		Totaal Prop-driven (Piston-Diesel)						1	3	2	1	3	6	5
		Prop-driven (Piston-Diesel) Homebuilt	1 / 1	N	Y			1	1		1	1	1	1
		Totaal Prop-driven (Piston-Diesel) Homebuilt						1	1		1	1	1	1
		Prop-driven (Turbine)	1 / 1	N	Y	1	1	1	2	1	1		1	2
			2 / 2	N	N	10	5	5	3	2	2	3	9	2
				Y	Y	2	3	1			2	1	4	
				Y	N	1		1				1		1
				Y	Y	1	2			1				1
		Totaal Prop-driven (Turbine)				15	11	8	5	4	5	5	14	6
		Pwrd Sailplane - Self-Launching, no TMG	1 / 1	N	Y	2	2	2	2	3	4	5	2	1
		Totaal Pwrd Sailplane - Self-Launching, no TMG				2	2	2	2	3	4	5	2	1
		Pwrd Sailplane - Touring Motor Glider	1 / 1	N	Y	3	4	4	8	6	6	6	6	4
		Totaal Pwrd Sailplane - Touring Motor Glider				3	4	4	8	6	6	6	6	4
		Turbo Fan	2 /	N	N	11	6	6	3	2	4	9	7	11
					Y					2			1	
				Y	N				1			1	2	4
				Y	Y		1							1
			4 /	Y	N						1	1		
		Totaal Turbo Fan				11	7	6	4	4	5	11	10	16
		Turbo Fan (FAR/CS-23)	2 /	N	Y								1	1
		Totaal Turbo Fan (FAR/CS-23)											1	1
		UAS - helicopter, turbine	2 /	N	Y									1
		Totaal UAS - helicopter, turbine												1
		Very Light Aircraft	1 / 1	N	Y		1			1	1	1	4	4
		Totaal Very Light Aircraft					1			1	1	1	4	4
		Totaal N				104	104	95	101	97	124	127	160	139
	Y	Gyroplane Homebuilt	1 / 1	N	Y	2	3	5	3	4	2	2	2	3
		Totaal Gyroplane Homebuilt				2	3	5	3	4	2	2	2	3
		Helicopter (Piston)	1 /	N	Y	5	9	14	12	16	16	11	8	8
				Y	Y	15	14	12	18	14	16	16	18	19
		Totaal Helicopter (Piston)				20	23	26	30	30	32	27	26	27

Groene deel: aantal geregistreerde toestellen gerapporteerd aan ICAO: deze zijn voorzien van een motor (excl. Niet zelf-startende motorzweefvliegtuigen), geen MLA, geldig BvL

Green part: number of registered aircraft reported to ICAO: with an engine (excl. Non-self-Launching powered sailplanes), no micro lights, valid CofA

Aantal				Moment											
ICAO	Valid CoA	Configuratie	Engines/props	On AOC	MTOM < 9000 kg	31-12-03	31-12-04	31-12-05	31-12-06	31-12-07	31-12-08	31-12-09	31-12-10	31-12-11	
		Helicopter (Piston) Homebuilt	1 /	N	Y	3	2	2	1	3	1		1	1	
		Totaal Helicopter (Piston) Homebuilt				3	2	2	1	3	1		1	1	
		Helicopter (Turbine)	1 /	N	Y	7	5	8	7	10	8	6	5	4	
				Y	Y	7	8	10	10	9	11	10	10	12	10
			2 /	N	Y	6	9	7	8	8	9	15	9	10	
				Y	N	3	3	2	2	2	1	1	1	1	
		Totaal Helicopter (Turbine)			Y	12	11	12	14	17	19	21	23	21	
		Totaal Helicopter (Turbine)				35	36	39	41	46	48	53	50	45	
		Prop-driven (Piston)	1 / 1	N	Y	486	467	455	448	458	459	443	407	409	
				Y	Y	3	3	3	3	3	3	3	17	29	29
			2 / 2	N	N										
				Y	Y	36	38	38	40	34	34	40	37	36	
		Totaal Prop-driven (Piston)			Y	11	7	5	3	3	3	1	1	1	
		Totaal Prop-driven (Piston)				537	517	503	496	500	501	503	476	477	
		Prop-driven (Piston) (Amph./Seaplane)	1 / 1	N	Y	2	2	2	1	2	1	2		1	
			2 / 2	N	N				1	1	1	1			
		Totaal Prop-driven (Piston) (Amph./Seaplane)				2	2	3	2	3	2	3		1	
		Prop-driven (Piston) Homebuilt	1 / 1	N	Y	67	73	84	88	88	102	120	122	129	
			2 / 2	N	Y	2	2	2	2	2	1	1	1	1	
		Totaal Prop-driven (Piston) Homebuilt				69	75	86	90	90	103	121	123	130	
		Prop-driven (Piston) Homebuilt (Amph/Se)	1 / 1	N	Y					1	1				
		Totaal Prop-driven (Piston) Homebuilt (Amph/Se)								1	1				
		Prop-driven (Piston-Diesel)	1 / 1	N	Y	8	8	20	24	26	34	33	30	29	
				Y	Y								1	1	1
			2 / 2	N	Y			2	3	5	6	7	8	9	
		Totaal Prop-driven (Piston-Diesel)				8	8	22	27	31	40	41	39	39	
		Prop-driven (Piston-Diesel) Homebuilt	1 / 1	N	Y					1					
		Totaal Prop-driven (Piston-Diesel) Homebuilt								1					
		Prop-driven (Turbine)	1 / 1	N	Y	15	19	19	18	23	21	26	25	23	
				N	N	18	20	14	10	4	2	4	12	6	
			2 / 2	Y	Y	10	8	5	6	10	9	11	8	12	
				Y	N	39	42	33	36	36	34	27	2	1	
				Y	Y	10	7	4	4	4	2	4	6	5	
		Totaal Prop-driven (Turbine)				92	96	75	74	77	68	72	53	47	
		Pwrd Sailplane - Self-Launching, no TMG	1 / 1	N	Y	41	41	44	45	41	40	40	41	39	
		Totaal Pwrd Sailplane - Self-Launching, no TMG				41	41	44	45	41	40	40	41	39	
		Pwrd Sailplane - Touring Motor Glider	1 / 1	N	Y	49	47	48	43	41	41	38	38	36	
		Totaal Pwrd Sailplane - Touring Motor Glider				49	47	48	43	41	41	38	38	36	
		Turbo Fan	2 /	N	N	17	16	14	13	12	11	17	18	9	
				Y	Y	2	2	2	2	3	2	3	2	2	
				N	N	140	142	143	146	154	167	171	168	177	
				Y	Y	3	2	2	3	2	3	3	3	2	
			3 /	N	N	2				1				2	
				Y	N	18	20	19	19	20	22	22	22	20	
				Y	N	34	29	29	29	30	29	29	29	28	28
				4 /	Y	N									
		Totaal Turbo Fan				216	211	209	212	222	234	245	241	240	
		Turbo Fan (FAR/CS-23)	2 /	N	Y	4	3	6	6	7	5	6	4	5	
				Y	Y	1	2	1	3	3	6	3	5	5	
		Totaal Turbo Fan (FAR/CS-23)				5	5	7	9	10	11	9	9	10	
		Very Light Aircraft	1 / 1	N	Y	9	11	12	17	17	18	19	14	15	
		Totaal Very Light Aircraft				9	11	12	17	17	18	19	14	15	

Groene deel: aantal geregistreerde toestellen gerapporteerd aan ICAO: deze zijn voorzien van een motor (excl. Niet zelf-startende motorzweefvliegtuigen), geen MLA, geldig BvL

Green part: number of registered aircraft reported to ICAO: with an engine (excl. Non-self-Launching powered sailplanes), no micro lights, valid CofA

Aantal					Moment									
ICAO	Valid CoA	Configuratie	Engines/props	On AOC	MTOM < 9000 kg	31-12-03	31-12-04	31-12-05	31-12-06	31-12-07	31-12-08	31-12-09	31-12-10	31-12-11
Totaal Y						1088	1077	1081	1090	1117	1142	1173	1113	1110
Totaal Y						1192	1181	1176	1191	1214	1266	1300	1273	1249
Eindtotaal						2625	2634	2621	2637	2680	2743	2796	2785	2778